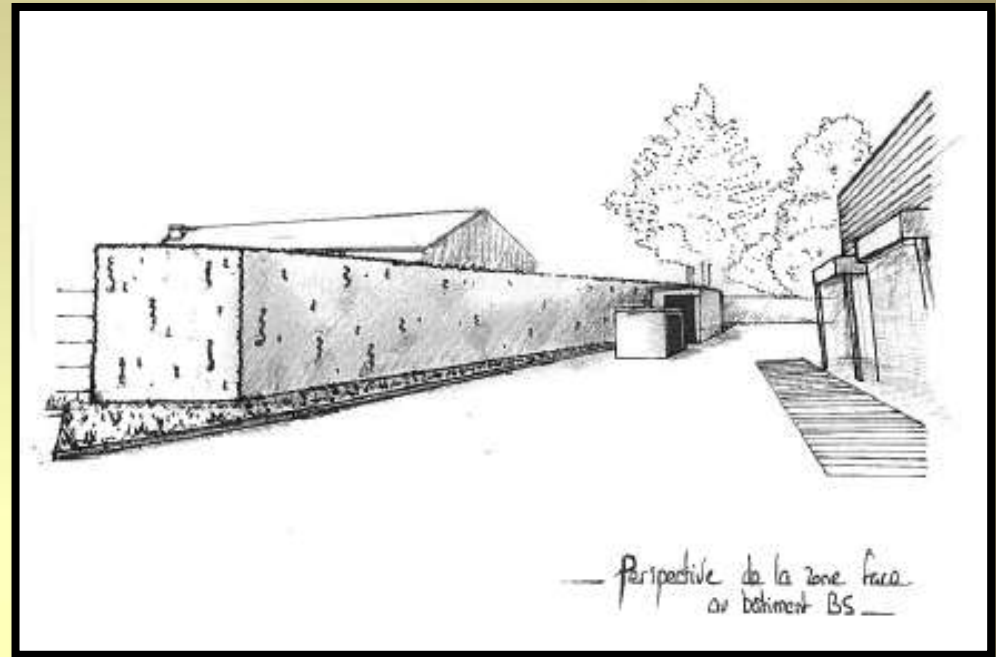
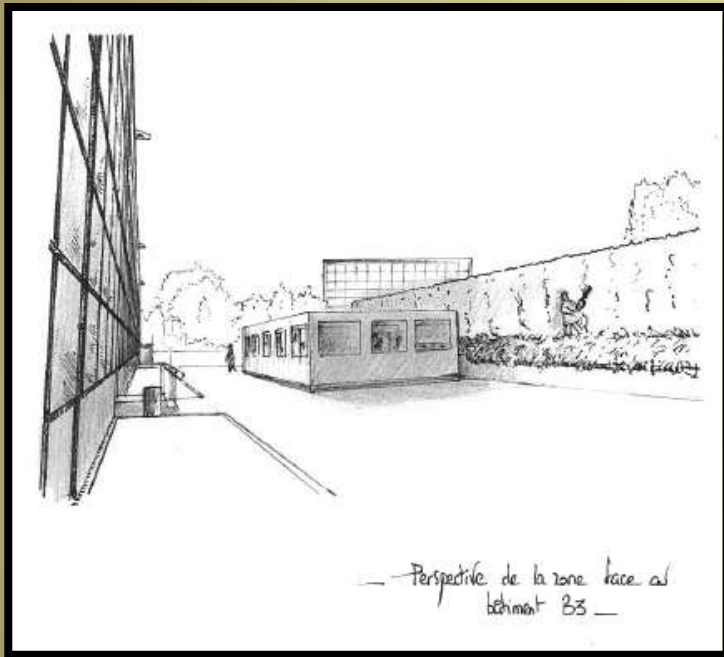


Entreprise Schlumberger

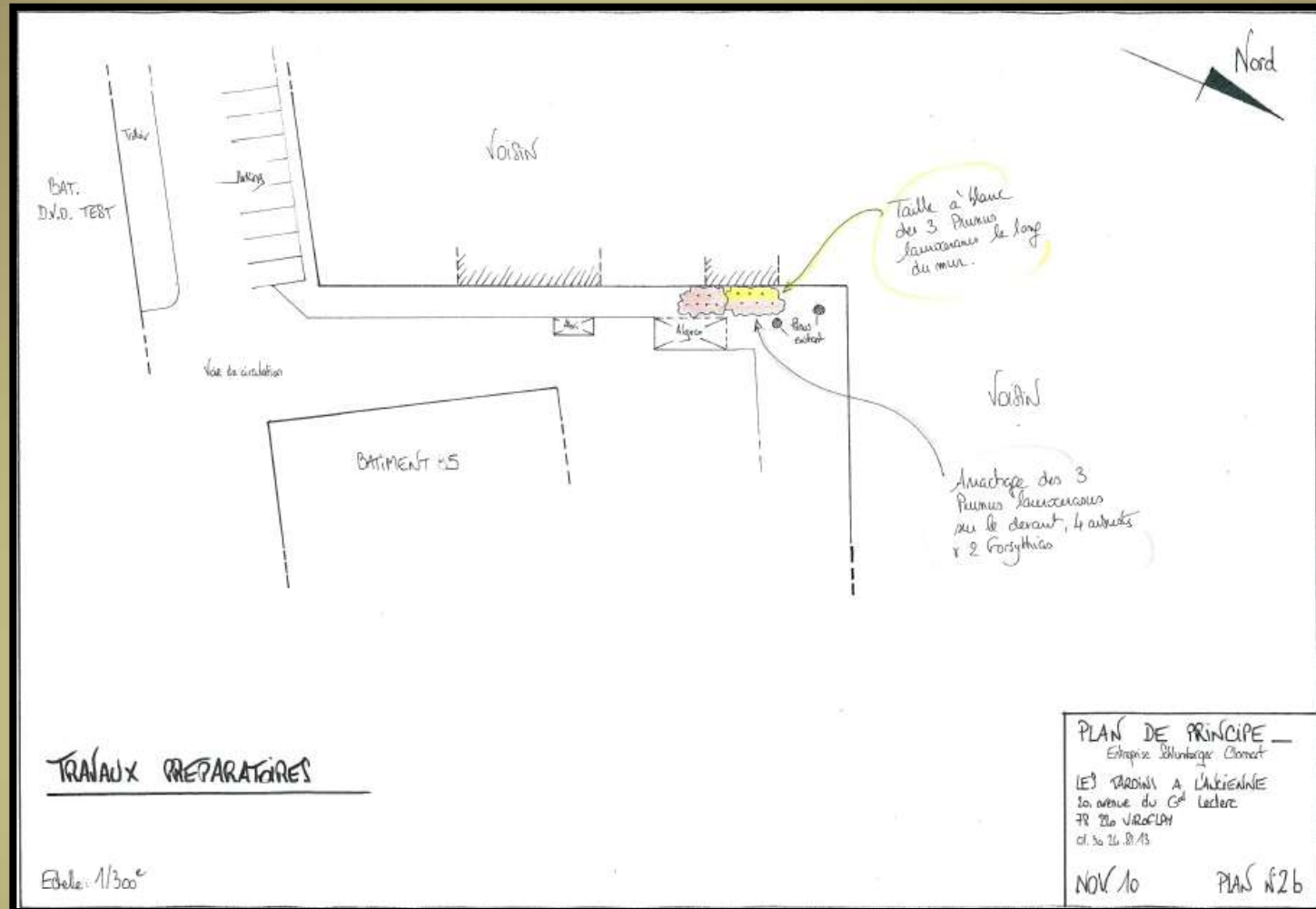
Projet d'aménagement paysager



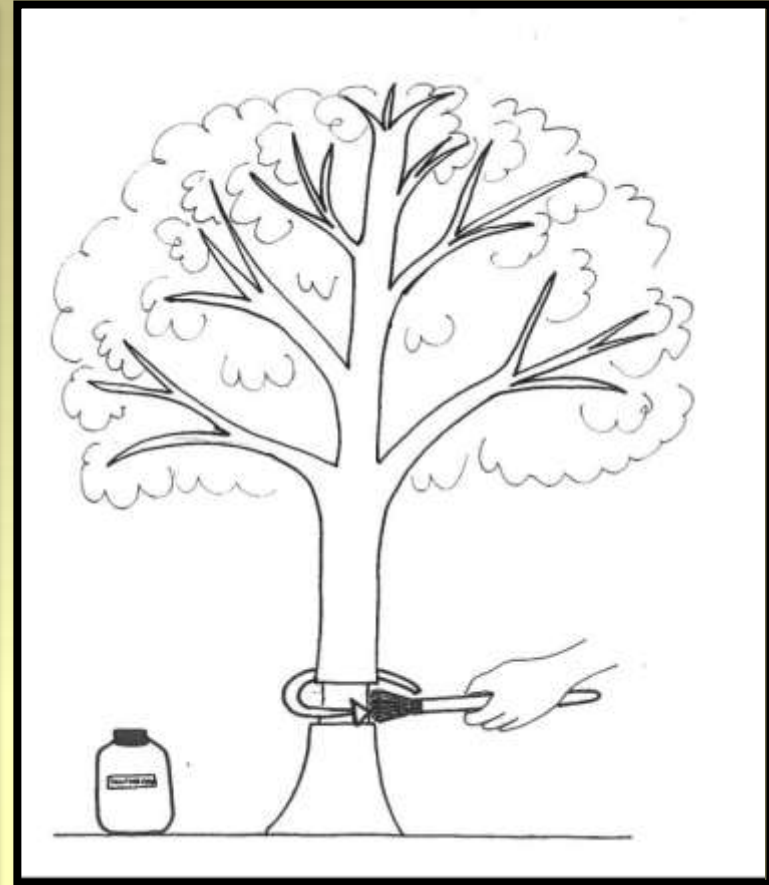
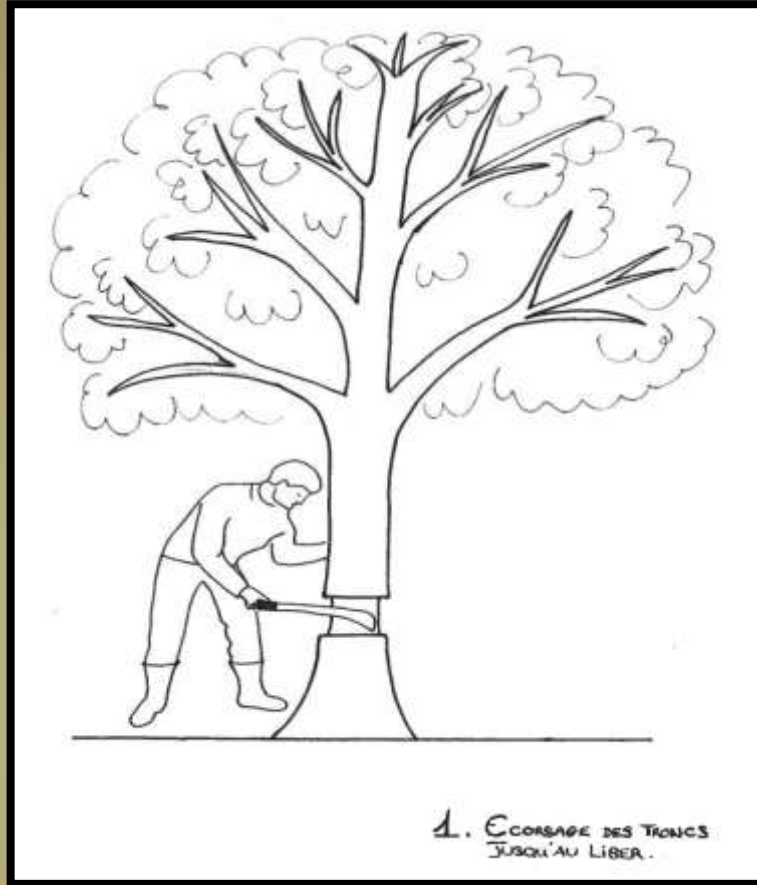
Projet d'aménagement paysager :



Travaux préparatoires :

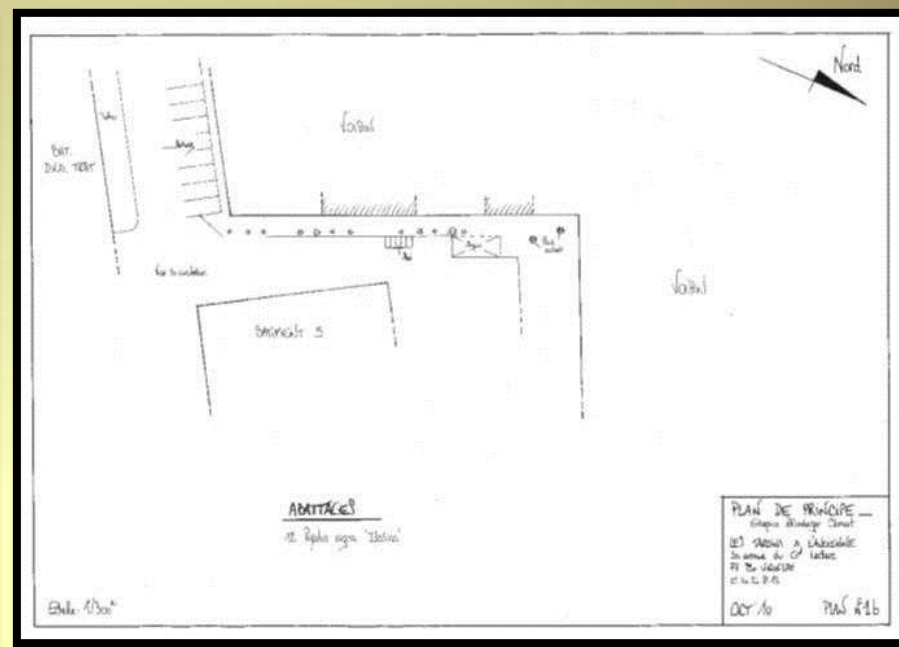
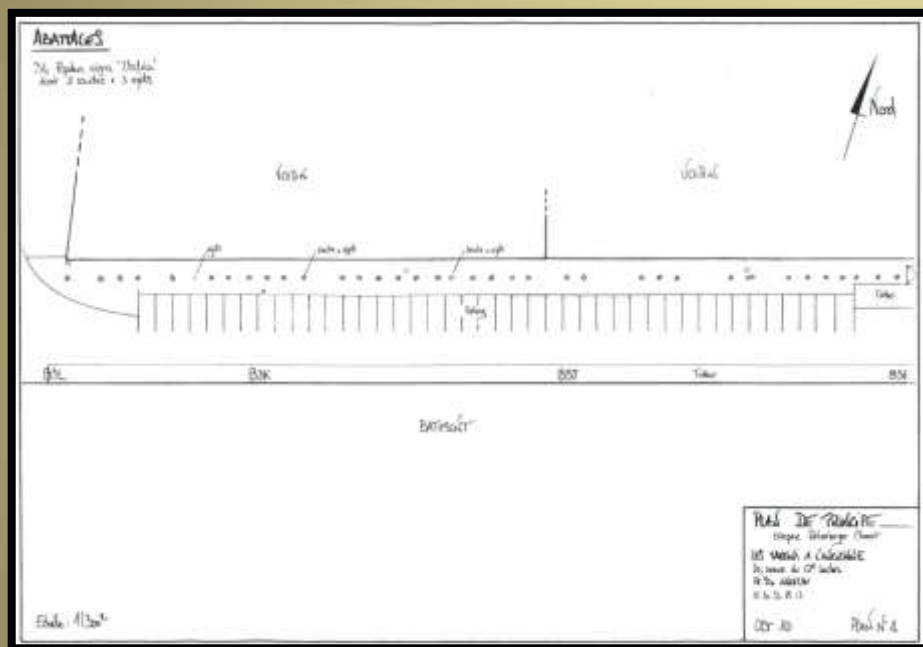


Dévitualisation:



Travaux d'abattage et d'élagage :

Abattage des Populus nigra 'Italica'



Travaux d'abattage et d'élagage :

Abattage des Populus nigra 'Italica'



Travaux d'abattage et d'élagage :



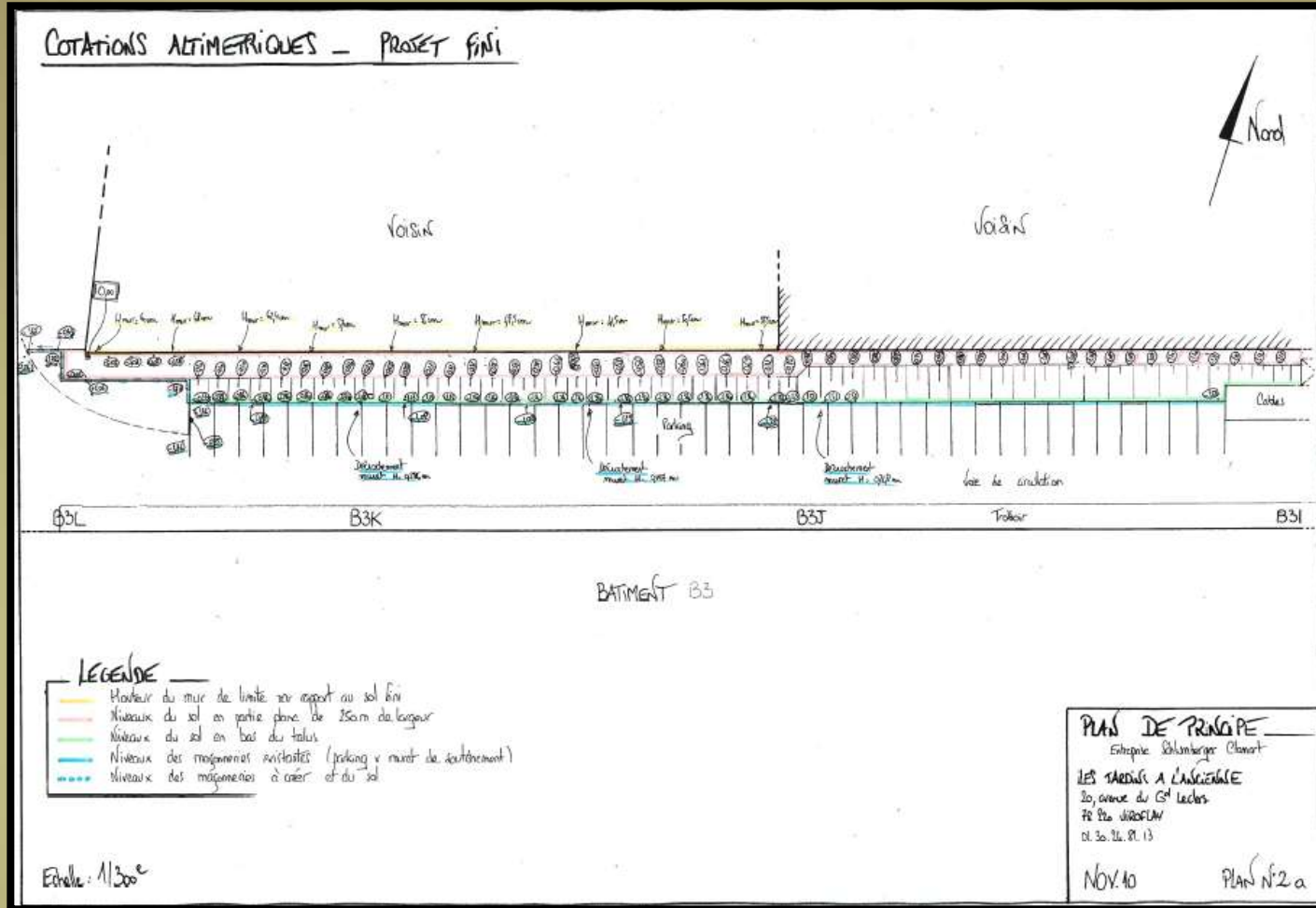
Rognage:



Rognage:



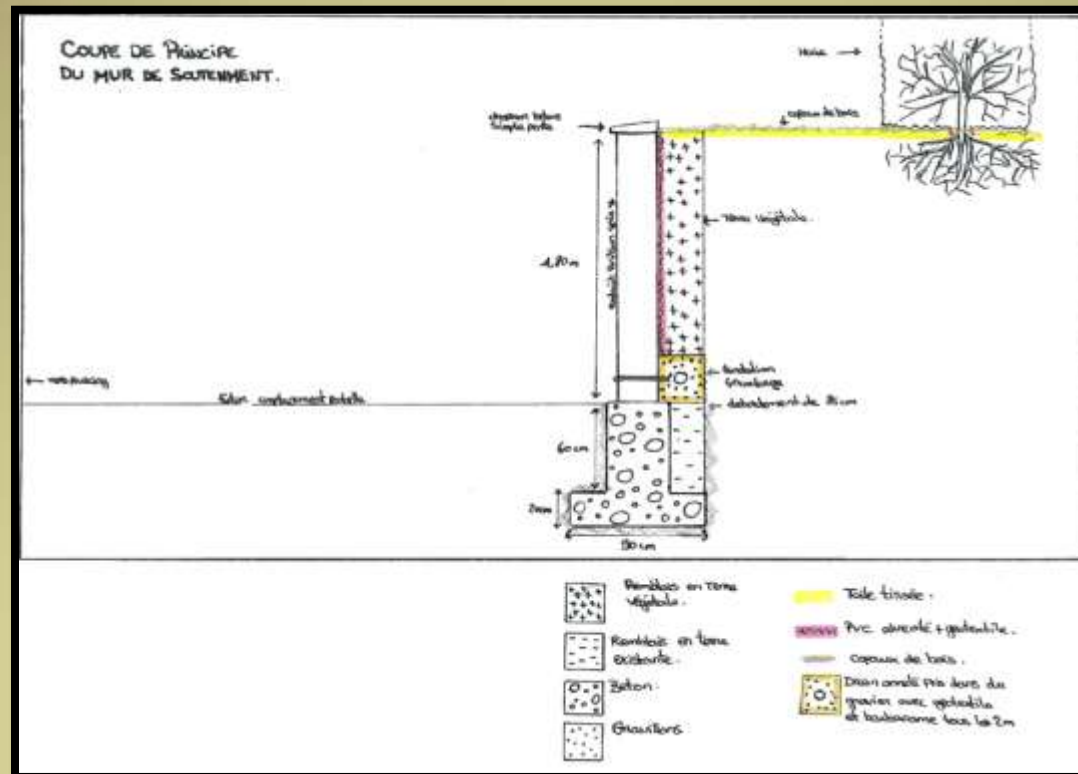
Travaux terrassements avec implantation altimétrique et planimétrique:



Travaux terrassements : avec implantation altimétrique et planimétrique:



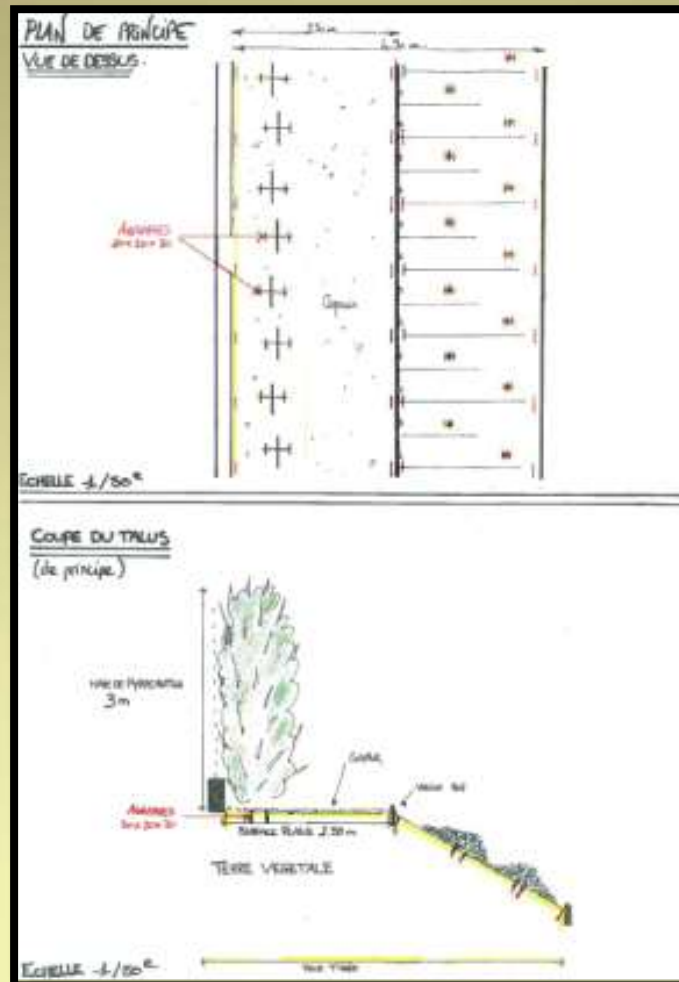
Travaux de maçonnerie:



Travaux de maçonnerie:



Toile tissée:



Pose de la toile tissée:



Plantation d'une haie de *Pyracantha* et de plantes couvre sol:



Pyracantha



Cotoneaster



Rosier *Celina*



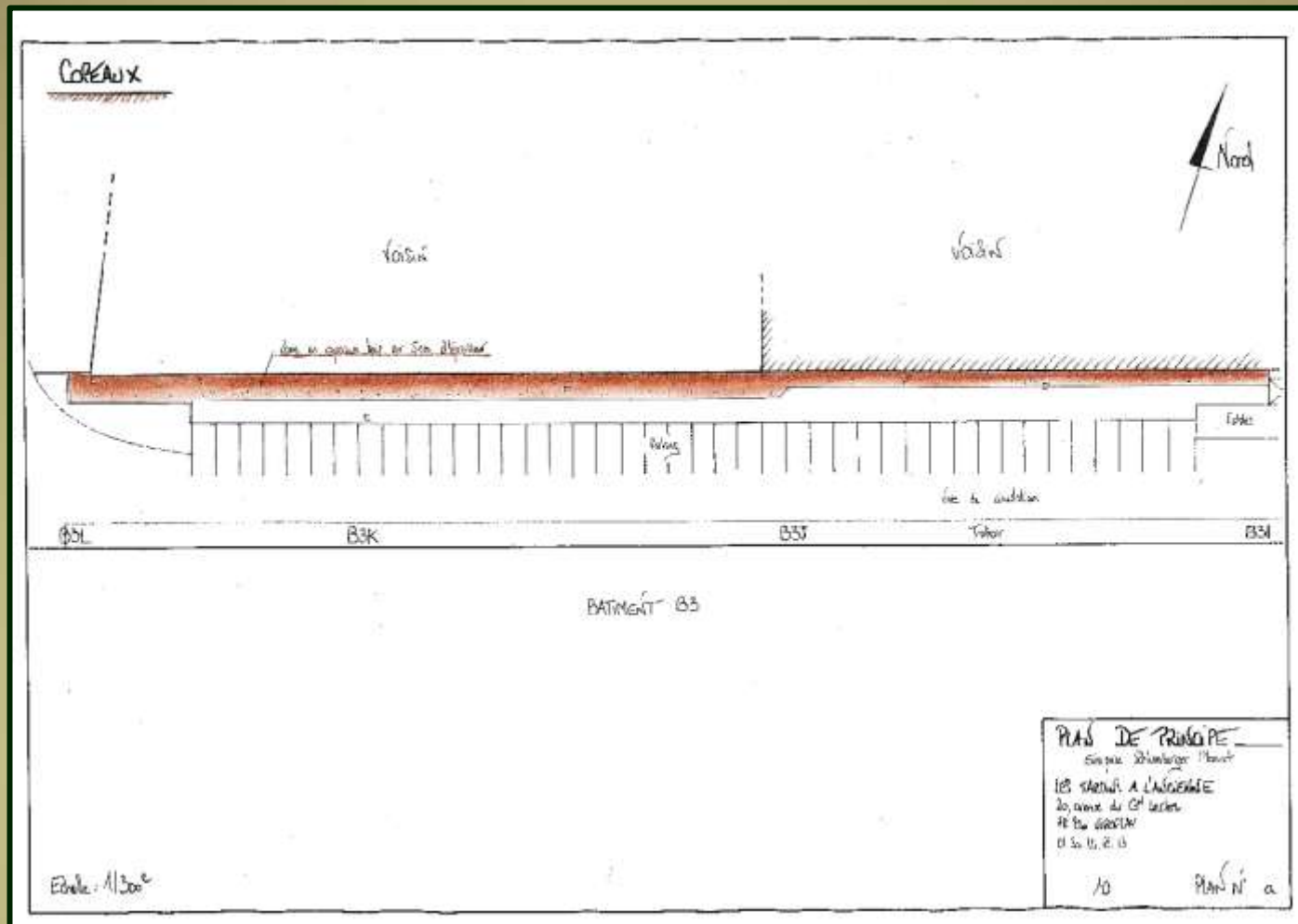
Rosier *Calizia*



Plantation d'une haie de Pyracantha et de plantes couvre sol:



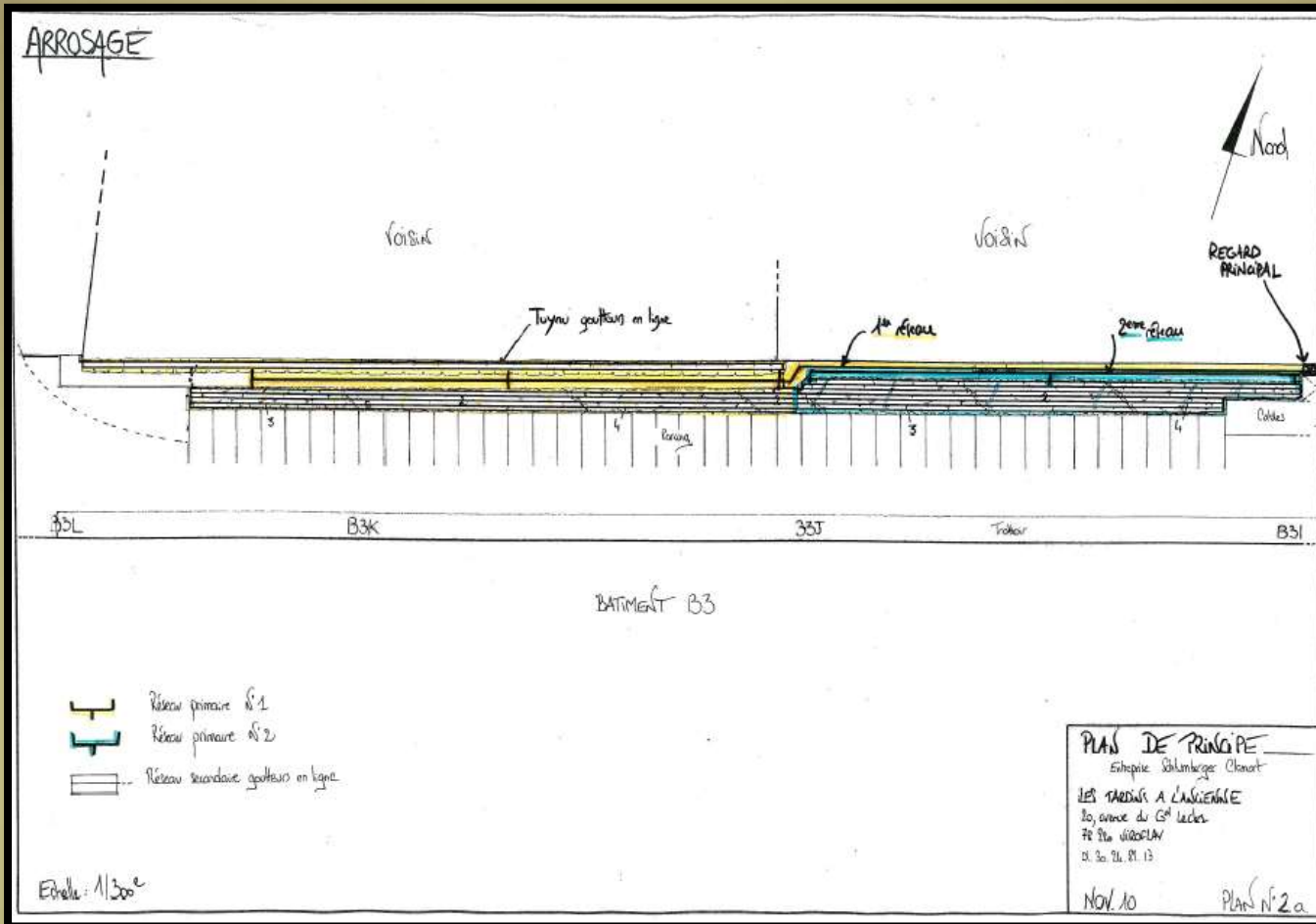
Pose de copeaux de bois :



Pose de copeaux de bois :



Pose d'un arrosage automatique:



Pose d'un arrosage automatique:



Remerciements:

- Toute l'équipe des Jardins à l'Ancienne remercie l'entreprise Schlumberger de la confiance qu'elle lui a accordée pour la réalisation du projet paysager des zones vertes.



Nicolas Gobert

Les Jardins à l'Ancienne

20 avenue du Général Leclerc
78220 VIROFLAY

Aménagement extérieur tous corps d'état de la conception à la réalisation pour le particulier, les copropriétés et les sièges sociaux.

Vente produits:

- Terre
- Terreau
- Terre de bruyère
- Engrais bio
- Anti-mousse naturel
- Copeaux de bois en sac
- Poterie Ravel

Tél: 01.30.24.81.13

www.lesjardinsalancienne.fr

lesjardinsalanciennes78@orange.fr